

Dordtse "Technieken tuin"

April, mei, juni 2020

Beste Allemaal,

Het Coronavirus raakt ons allemaal.

Wij hopen dat u en uw dierbaren gezond zijn en dat ook mogen blijven.

In verband met het Coronavirus zijn per direct

al onze cursussen, Bee's en workshops geannuleerd tot eind 2020.

Wij wensen iedereen veel liefs en gezondheid.

Hans, Peter en Mabel

Team Reedijk WOONdesign & Quilt-Bee vof.

Vanaf dinsdag 21 april is de Quilt-Bee in Dordrecht weer open.

Dit natuurlijk met in achtneming van strenge veiligheidsmaatregelen.

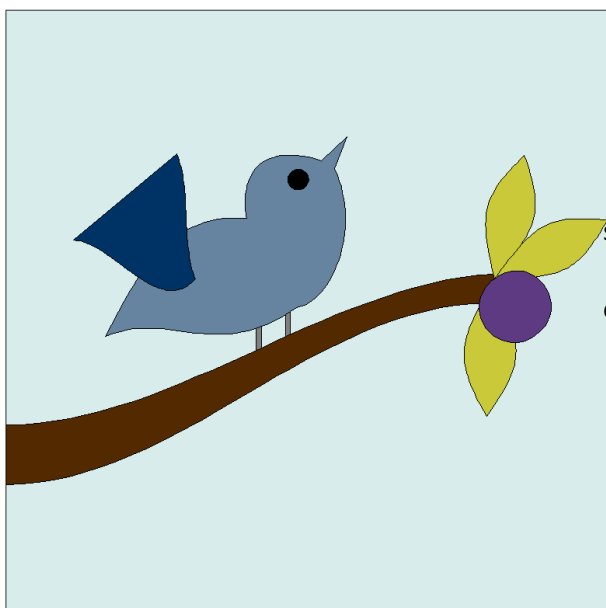
Maximaal 2 mensen, wel aanbellen de deur wordt achter je weer gesloten zodat je rustig kan winkelen.

Ook zijn de 800 jaar Dordrecht Quilts nog te bewonderen.

Er is handgel, handschoenen, er hangen plexiglazen schermen voor de kassa, pin en toonbank.

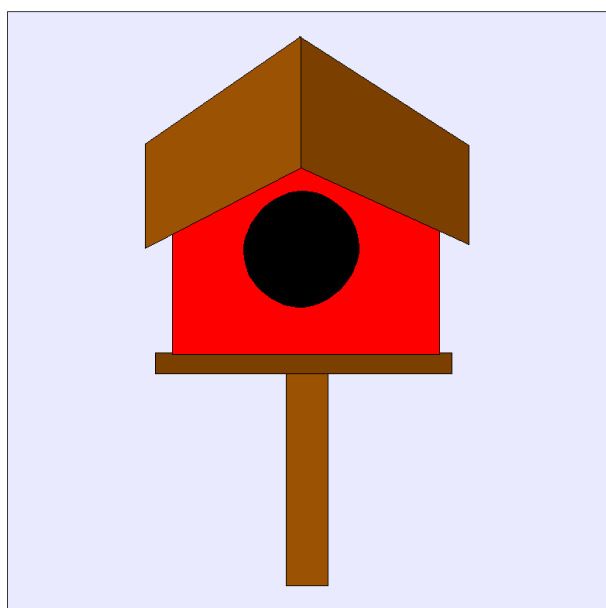
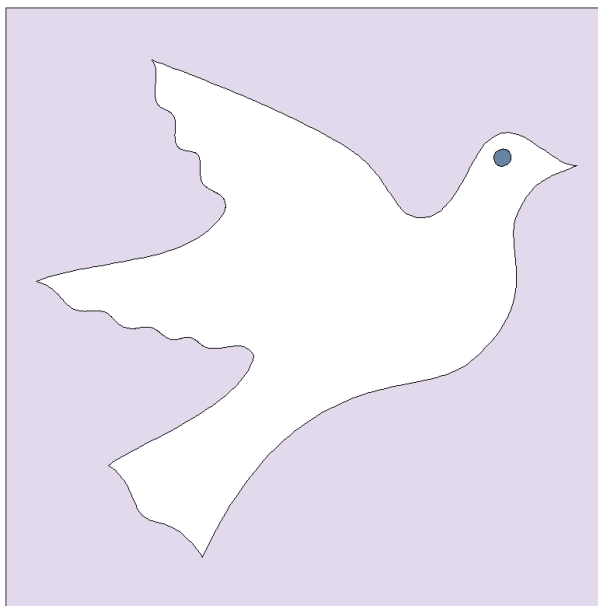
Wil je op afspraak komen om de winkel alleen te hebben kan dat natuurlijk, ook gewoon even bellen.

Al deze maatregelen doen we voor jullie en onze veiligheid.



Dit zijn "Schaduwappliqué" blokjes van 8 x 8 cm (voldoende naad toevoegen bij het basisblok) bv. 12 x 12 cm maken! Teken de patroontjes over op Flisofix (letop! spiegelbeeld) Ruw uitknippen en op de verkeerde kant van de stof strijken, daarna uitknippen, papier verwijderen en op het ondergrondblok strijken.

Om er "schaduwappliqué" van te maken plaats er een stukje organza overheen en quilt tussen alle naadjes.



Veel Quiltplezier en blijf gezond

Mabel